

# KARIBAN

K6133

## Blazer em malha de senhora

• Leve e confortável.

• A classe do blazer e o conforto da malha para um look business casual.

80% poliéster/18% algodão/2% elastano (Night navy heather) - 74% poliéster/24% viscose/2% elastano (Light grey heather). Malha Interlock. Forro do corpo em polialgodão e mangas em poliéster taffeta. Blazer com 1 botão. 2 bolsos frontais. 1 bolso interior com botão. Costura em contraste na zona frontal. Punhos com 3 botões, com 1 casa do botão em contraste. 1 abertura nas costas. 1 fecho interior invisível do lado esquerdo de acesso para personalização.



34 PT (34 FR) 36 PT (36 FR) 38 PT (38 FR) 40 PT (40 FR) 42 PT (42 FR) 44 PT (44 FR) 46 PT (46 FR)

250 g/m<sup>2</sup>

### Certificações

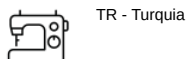


### Informações complementares

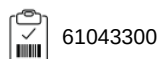
#### Logística



#### País de origem



#### Código aduaneiro



### Também existe em versão



K6132

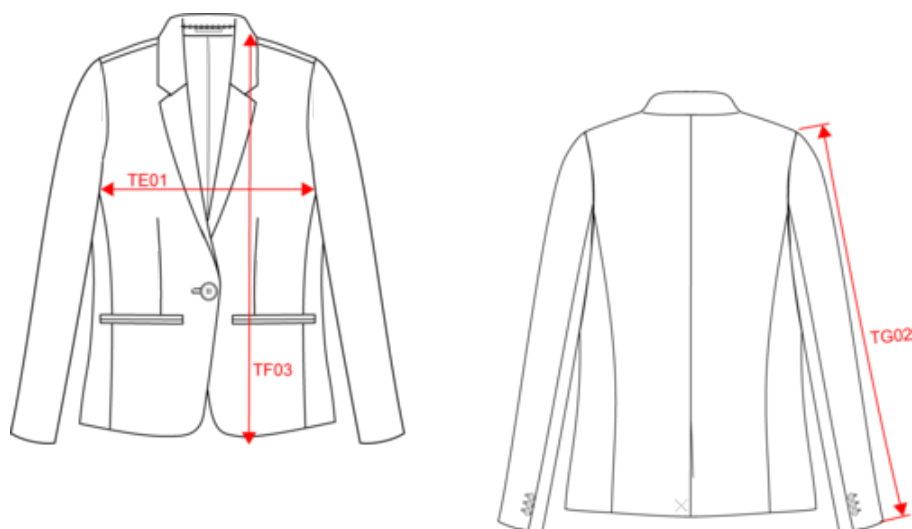


# KARIBAN

K6133

Blazer em malha de senhora

## Dimensão



Measurements in cm	34 PT	36 PT	38 PT	40 PT	42 PT	44 PT	46 PT
TE01 - 1/2 chest width at 1.5cm below armhole	41.50	43.50	45.50	47.50	49.50	51.50	53.50
TF03 - Front total height from HSP	64.00	65.00	66.00	67.00	68.00	69.00	70.00
TG02 - Long sleeve length	60.75	61.75	62.75	63.75	64.75	65.75	66.75

# KARIBAN

K6133

## Blazer em malha de senhora

### Informações das cores

#### Light grey heather

RVB :  
Pantone C : Based on 877C  
Pantone TCX : Based on 16-3915TCX

#### Night Navy Heather

RVB :  
Pantone C : Based on 433C  
Pantone TCX : 19-4020TCX

Logística 1 10



1



10

Sizes	Width (cm)	Height (cm)	Length (cm)	Net weight (kg)	Gross weight (kg)	Pieces/Box	Pieces/Bundle
34 PT	50.00	20.00	80.00	6.3	7.5	10	0
36 PT	50.00	20.00	80.00	6.4	7.5	10	0
38 PT	50.00	20.00	80.00	6.4	7.6	10	0
40 PT	50.00	20.00	80.00	6.7	7.9	10	0
42 PT	50.00	20.00	80.00	6.9	8.1	10	0
44 PT	50.00	20.00	80.00	7.2	8.4	10	0
46 PT	50.00	20.00	80.00	7.4	8.6	10	0

Taille fabricant	Pays-Bas	Italie	Portugal	Espagne	Royaume-Uni	Allemagne
32 FR	30 NL	36 IT	32 PT	32 ES	6 UK	30 DE
34 FR	32 NL	38 IT	34 PT	34 ES	8 UK	32 DE
36 FR	34 NL	40 IT	36 PT	36 ES	10 UK	34 DE
38 FR	36 NL	42 IT	38 PT	38 ES	12 UK	36 DE
40 FR	38 NL	44 IT	40 PT	40 ES	14 UK	38 DE
42 FR	40 NL	46 IT	42 PT	42 ES	16 UK	40 DE
44 FR	42 NL	48 IT	44 PT	44 ES	18 UK	42 DE
46 FR	44 NL	50 IT	46 PT	46 ES	20 UK	44 DE
48 FR	46 NL	52 IT	48 PT	48 ES	22 UK	46 DE
50 FR	48 NL	54 IT	50 PT	50 ES	24 UK	48 DE